

KASHIWA JIMA

神集島



定期船 からつ丸 約10分



神集島 上陸 約10分

佐賀大学合宿研修所 到着

ACCESS

佐賀大学[車] 約90分 → 湊漁港 約10分 → 神集島 約10分 → 合宿研修所 神集島

佐賀駅[電車] 約70分 → 唐津駅[湊・呼子線バス] 約30分 → 湊漁港 約10分 → 神集島 約10分 → 合宿研修所

合宿研修所での飲酒について

合宿研修所での飲酒は、度を過ぎないようにしてください。アルコール類のイッキ飲みや飲酒の強要は行なわないように、また飲みすぎないようにしてください。急性アルコール中毒は大変危険な症状です。研修所は、離島ですので病院までの搬送は時間がかかります。最悪の場合「死」につながりますので、飲酒は十分注意して行なうようにしてください。

また、夜間は、島民へ迷惑がかかりますので騒がないようにしてください。打ち上げ花火や普通の花火は、絶対しないでください。付近は雑木林ですので山火事の原因になります。

所在地

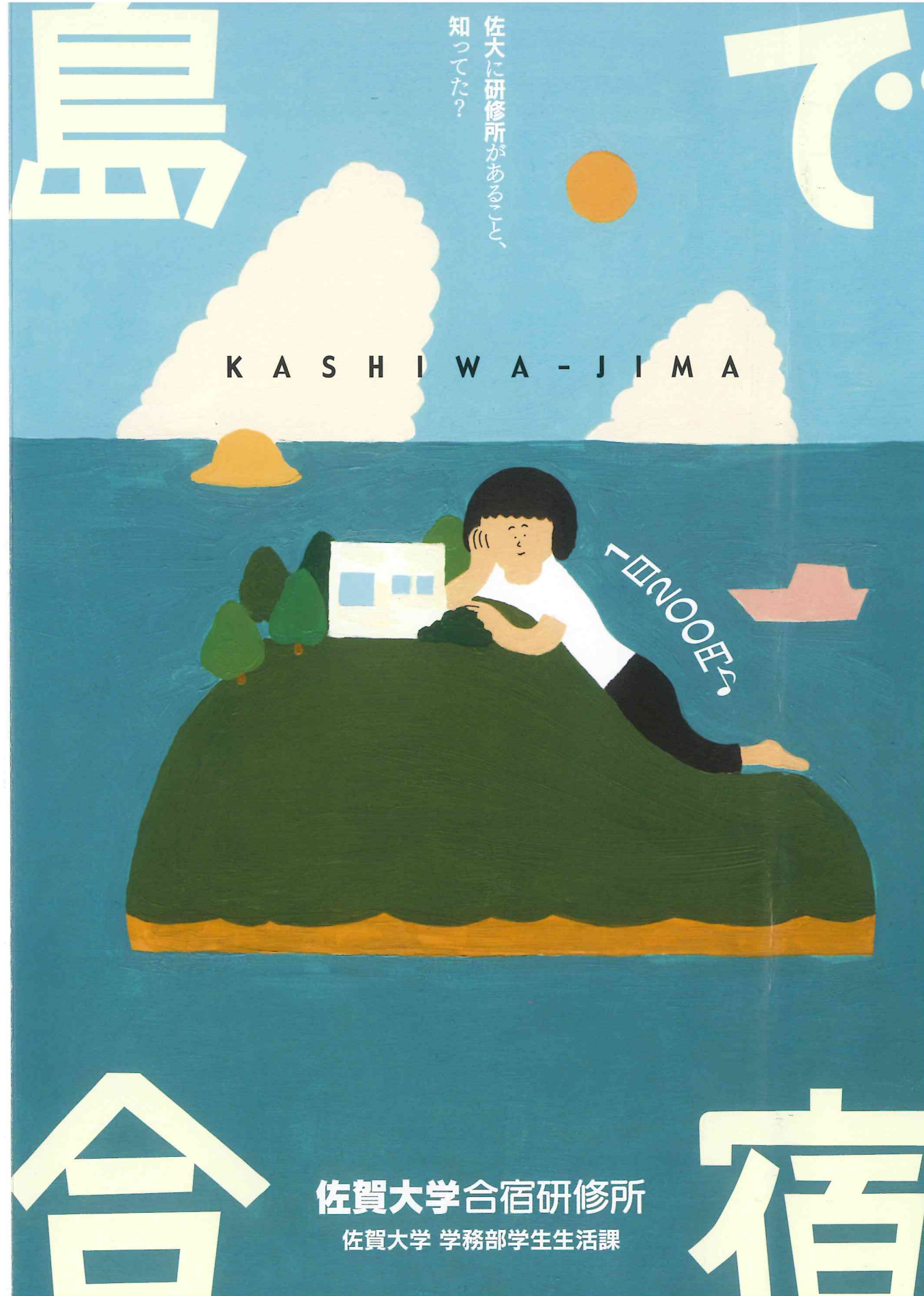
佐賀大学合宿研修所

〒847-0131 佐賀県唐津市神集島コウソ辻1430

申込先

佐賀大学 学務部学生生活課 (課外・生活支援担当)

〒840-8502 佐賀県佐賀市本庄町1 Tel 0952-28-8167 Fax 0952-28-8948



佐賀大学合宿研修所

佐賀大学 学務部学生生活課